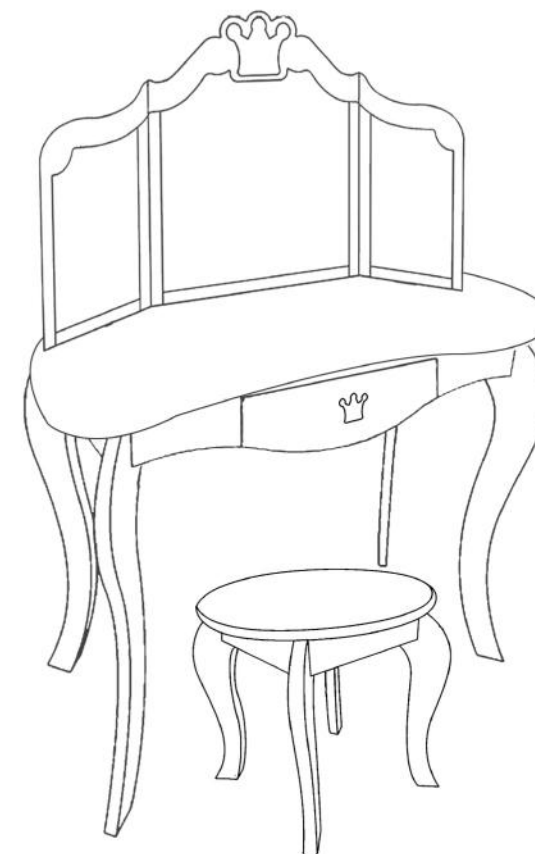


COSTWAY[®]



USER'S MANUAL
Vanity Dressing Table Set

THIS INSTRUCTION BOOKLET CONTAINS **IMPORTANT** SAFETY INFORMATION. PLEASE READ AND KEEP FOR FUTURE REFERENCE.



Please give us a chance to make it right and do better!

Contact our friendly customer service department for help first.

Replacements for missing or damaged parts will be shipped ASAP!

Follow Costway

Visit us: www.costway.com



HANDBUCH
Schminktisch mit Hocker

DAS HANDBUCH ENTHÄLT **WICHTIGE** SICHERHEITSHINWEISE. BITTE LESEN UND BEWAHREN SIE FÜR DIE ZUKÜNFTIGE VERWENDUNG AUF.

Bitte geben Sie uns eine Chance, es zu korrigieren und besser zu machen!
Wenden Sie sich zunächst an unseren freundlichen Kundendienst.
Ersatz für fehlende oder beschädigte Teile wird so schnell wie möglich versendet!

Folgen Costway
Besuchen uns: www.costway.de



EN | DE | FR | ES | IT | PL

MANUALE UTENTE
Tavolo da Trucco

QUESTO MANUALE DI ISTRUZIONI CONTIENE **IMPORTANTI** INFORMAZIONI SULLA SICUREZZA. SI PREGA DI LEGGERE E CONSERVARE PER RIFERIMENTO FUTURO.

Vi preghiamo di darci la possibilità di fare bene e fare di meglio!

Per prima cosa contatta il nostro servizio di assistenza clienti.
Sostituzioni per parti mancanti o danneggiate saranno spedite al più presto!

Seguire Costway
Visitateci: www.costway.it



EN | DE | FR | ES | IT | PL

MANUEL DE L'UTILISATEUR
Coiffeuse pour Enfant

CE MANUEL D'INSTRUCTIONS CONTIENT DES INFORMATIONS **IMPORTANTES** SUR LA SÉCURITÉ. VEUILLEZ LIRE ET CONSERVER POUR LA RÉFÉRENCE FUTURE.

VEUILLEZ NOUS DONNER UNE OCCASION DE L'AMÉLIORER ET FAIRE MIEUX!

Contactez d'abord notre service à la clientèle amical pour l'aide.
Les replacements pour les pièces manquantes ou endommagées seront envoyés le plus vite possible!

Suivez Costway
Consultez-nous : www.costway.fr



EN | DE | FR | ES | IT | PL

INSTRUKCJA OBSŁUGI
Toaletka dla dzieci

NINIEJSZA INSTRUKCJA ZAWIERA **ISTOTNE** INFORMACJE DOTYCZĄCE BEZPIECZEŃSTWA. PROSIMY O ZAPOZNANIE SIĘ Z NIĄ I ZACHOWANIE JEJ DO WGLĄDU W PRZYSZŁOŚCI.

W razie kłopotów skontaktuj się z nami!

Jeśli potrzebujesz pomocy skontaktuj się z naszym przyjaznym działem obsługi klienta.
Ewentualne braki elementów zostaną uzupełnione najszybciej jak to możliwe!

Śledź Costway
Odwiedź nas: www.costway.pl



EN | DE | FR | ES | IT | PL

MANUAL DEL USUARIO
Tocador Infantil

ESTE MANUAL DE INSTRUCCIONES CONTIENE **IMPORTANTES** INFORMACIONES DE SEGURIDAD, POR FAVOR LO LEA Y GUARDE PARA REFERENCIAS FUTURAS.

¡Por favor dénos la oportunidad de hacerlo bien y mejorar!

Primero póngase en contacto con nuestro amable departamento de servicio al cliente para obtener ayuda. ¡Los reemplazos de piezas faltas o dañadas se enviarán lo antes posible!

Siga Costway
Visitenos: www.costway.es



EN | DE | FR | ES | IT | PL

Contact Us!

Do NOT return this item.

Contact our friendly customer service department for help first.



Before You Start

Please read all instructions carefully and keep it for future reference.

General Security Warning

Caution: The Product is not suitable for the children under 3 years

Danger: Keep all small parts and packaging materials for this product away from babies and children, otherwise they may pose a choking hazard.

Danger: Lack of attachment may cause a risk of tipping.



WARNING:
CHOKING HAZARD-Small parts.
Not for children under 3 years.

Warning for Assembly

- △ Construction only by adults
- △ Remove all Packaging, separate and count all parts and hardware.
- △ Read through each step carefully and follow the proper order.
- △ We recommend that, where possible, all items are assembled near to the area in which they will be placed in use, to avoid moving the product unnecessarily once assembled.
- △ Ensure a secure surface during construction, and place the product always on a flat, steady and stable surface.

Kontaktieren Sie uns

Senden Sie diesen Artikel NICHT zurück.

Wenden Sie sich zunächst an unseren freundlichen Kundendienst.



Vor dem Beginnen

Bitte lesen Sie alle Anweisungen sorgfältig durch und Bewahren Sie die Anweisungen zur zukünftigen Verwendung auf.

Allgemeine Sicherheitswarnung

Achtung: Das Produkt ist nicht geeignet für Kinder unter 3 Jahren.

Gefahr: Halten Sie alle kleinen Teile und Verpackungsmaterialien fern von Babys und Kindern, ansonsten besteht Erstickungsgefahr.

Gefahr: Bei fehlender Befestigung kann Kippgefahr bestehen.



ACHTUNG:
Nicht für Kinder unter 36 Monaten
geeignet. Enthält Kleinteile, die
verschluckt werden können.
(Erstickungsgefahr!)

Warnhinweis zur Montage

- △ Aufbau nur von Erwachsenen durchzuführen!
- △ Entfernen Sie alle Verpackungen, separieren und zählen Sie alle Teile und Hardware.
- △ Lesen Sie jeden Schritt sorgfältig durch und befolgen Sie die richtige Reihenfolge.
- △ Wir empfehlen, wenn möglich, alle Artikel in der Nähe des Einsatzortes zu montieren, um eine unnötige Bewegung der Artikel zu vermeiden.
- △ Achten Sie auf einen sicheren Untergrund während des Aufbaus Stellen, und stellen Sie das Produkt immer auf eine glatte, flache und stabile Oberfläche.

Contactez-nous !

Ne retournez pas cet article.

Contactez d'abord notre service à la clientèle amical pour l'aide.



Avant de Commencer

Veuillez lire attentivement toutes les instructions et les conserver pour la référence ultérieure.

Avertissement de Sécurité Générale

Attention : Le produit ne convient pas aux enfants de moins de 3 ans.

Danger : Gardez toutes les petites pièces et les matériaux d'emballage de ce produit hors de la portée des bébés et des enfants pour éviter un risque d'étouffement.

Danger : Le manque de la fixation pourrait entraîner un risque de basculement.



AVERTISSEMENT : RISQUE D'ÉTOUFFEMENT

– Les petites pièces. Ne convient pas aux enfants de moins de 3 ans.

Avertissement pour l'Assemblage

- ⚠ Construction seulement par des adultes
- ⚠ Retirez tous les emballages, séparez et comptez toutes les pièces et le matériel.
- ⚠ Lisez attentivement chaque étape et suivez l'ordre correct.
- ⚠ Nous recommandons que, dans la mesure du possible, tous les articles soient assemblés à proximité de la zone dans laquelle ils seront utilisés, afin d'éviter de déplacer inutilement le produit une fois assemblé.
- ⚠ Assurez-vous que la surface est solide pendant la construction et placez toujours le produit sur une surface plane et stable.

¡Contáctenos!

NO devuelva este artículo.

Primero póngase en contacto con nuestro amable departamento de servicio al cliente para obtener ayuda.



Antes de Empezar

Lea atentamente todas las instrucciones y consérvelas para futuras consultas.

Advertencia de Seguridad General

Precaución: El producto no es adecuado para niños menores de 3 años.

Peligro: Mantenga todas las piezas pequeñas y los materiales de empaque de este producto fuera del alcance de bebés y niños, de lo contrario, podrían presentar un peligro de asfixia.

Peligro: La falta de accesorio puede causar un riesgo de inflexión.



ADVERTENCIA: RIESGO DE ASFIXIA

- Piezas pequeñas.
No es adecuado para los niños menores de 3 años.

Advertencia para el montaje

- ⚠ La construcción solo pueda realizar por adultos.
- ⚠ Retire todo el empaque, separe y cuente todas las piezas y los accesorios.
- ⚠ Lea cada paso con cuidado y siga el orden correcto.
- ⚠ Recomendamos que, cuando sea posible, todos los elementos se monten cerca del área en la que se utilizarán, para evitar que mueva innecesariamente el producto después de ensamblar.
- ⚠ Asegure que esté en una superficie segura durante la construcción, y coloque el producto siempre en una superficie plana, estable y firme.

Contattaci!

NON restituire questo articolo.

Per prima cosa contatta il nostro servizio di assistenza clienti.



Prima di iniziare

Si prega di leggere attentamente tutte le istruzioni e conservarle per riferimenti futuri.

Avviso di sicurezza generale

Attenzione: Il prodotto non è adatto ai bambini di età inferiore a 3 anni

Pericolo: Tenere tutte le parti di piccole dimensioni e il materiale di imballaggio per questo prodotto lontano da neonati e bambini, altrimenti possono rappresentare un rischio di soffocamento.

Pericolo: La mancanza dell'attaccamento può causare il rischio di ribaltamento.



AVVERTIMENTO: PERICOLO DI SOFFOCAMENTO

-Piccole parti.
Non adatto a bambini sotto i 3 anni.

Avviso per il montaggio

- △ Costruzione solo da parte di adulti
- △ Rimuovere tutti gli imballi, separare e contare tutte le parti e l'hardware.
- △ Leggere attentamente ogni passo e seguire l'ordine corretto.
- △ Raccomandiamo che, ove possibile, tutti gli articoli siano assemblati vicino all'area in cui verranno messi in uso, per evitare di spostare il prodotto inutilmente una volta assemblato.
- △ Assicurare una superficie sicura durante la costruzione e collocare il prodotto sempre su una superficie piana, stabile e solida.

Skontaktuj się z nami!

Nie zwracaj tego produktu.

Jeśli potrzebujesz pomocy, skontaktuj się z naszym przyjaznym działem obsługi klienta.



Zanim Zaczniesz

Przeczytaj uważnie wszystkie instrukcje i zachowaj je na przyszłość.

Ogólne ostrzeżenia dotyczące bezpieczeństwa

Uwaga: Produkt nie jest odpowiedni dla dzieci poniżej 3 lat

Niebezpieczeństwo: Trzymaj wszystkie małe części i materiały opakowaniowe dla tego produktu z dala od niemowląt i dzieci, w przeciwnym razie mogą stwarzać ryzyko zadławienia.

Niebezpieczeństwo: Brak mocowania może spowodować ryzyko przewrócenia.

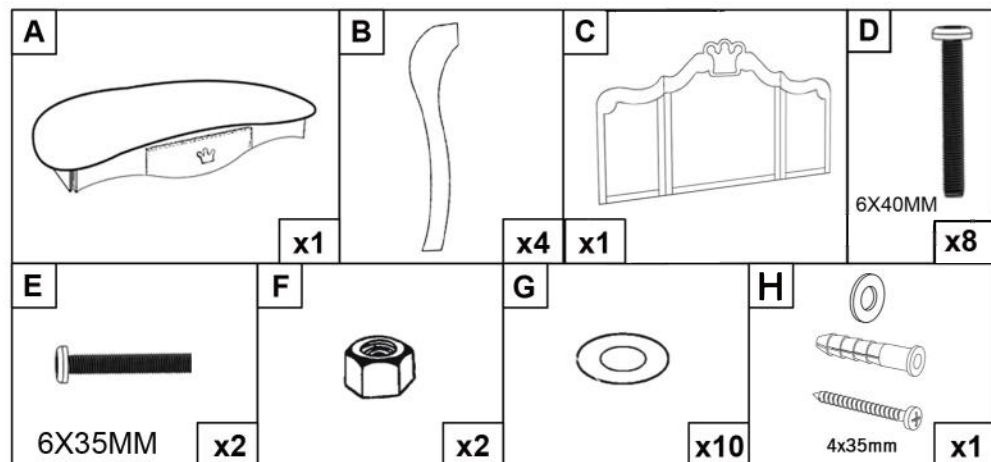


UWAGA RYZIKO ZADŁAWIENIA

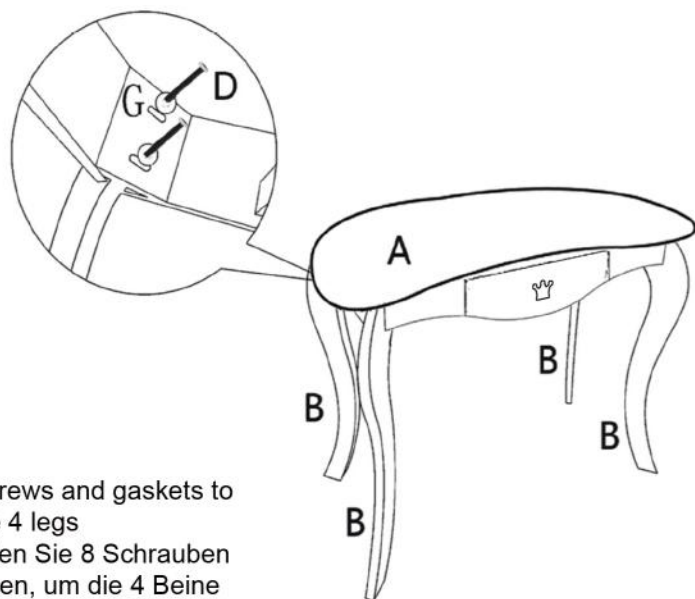
- małe elementy.
Produkt nieodpowiedni dla dzieci
poniżej 3 roku życia.

Ostrzeżenie

- △ Montażem powinny zająć się wyłącznie osoby dorosłe
- △ Usuń opakowanie i upewnij się, że zestaw zawiera wszystkie części i elementy montażowe.
- △ Przeczytaj uważnie każdy krok i postępuj we właściwej kolejności.
- △ Zalecamy, aby w miarę możliwości wszystkie elementy były montowane w pobliżu miejsca, w którym będą używane, aby uniknąć niepotrzebnego przenoszenia produktu po złożeniu.
- △ Zapewnij bezpieczną powierzchnię podczas montażu i zawsze umieszczaj produkt na płaskiej i stabilnej powierzchni.



1



EN: Use 8 screws and gaskets to assemble the 4 legs
DE: Verwenden Sie 8 Schrauben und Dichtungen, um die 4 Beine zusammenzubauen.

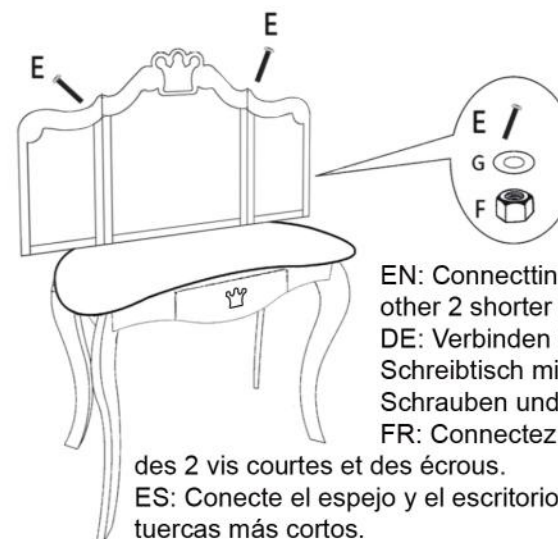
FR: Assemblez les 4 pieds à l'aide des 8 vis et rondelles.

ES: Use 8 tornillos y juntas para ensamblar las 4 patas.

IT: Utilizzare 8 viti e guarnizioni per assemblare le 4 gambe.

PL: Zamontuj 4 nóżki za pomocą 8 śrub i podkładek.

2



EN: Connecting the mirror and desk by other 2 shorter screws and nuts.

DE: Verbinden Sie den Spiegel und den Schreibtisch mit den anderen 2 kürzeren Schrauben und Muttern.

FR: Connectez le miroir et la table à l'aide des 2 vis courtes et des écrous.

ES: Conecte el espejo y el escritorio con otros 2 tornillos y tuercas más cortos.

IT: Collegamento dello specchio e del tavolo con le altre 2 viti e dadi più corti.
PL: Połącz lustro ze stołem za pomocą 2 krótkich śrub i nakrętek.

3

EN: Fix the desk to the wall with the part H.

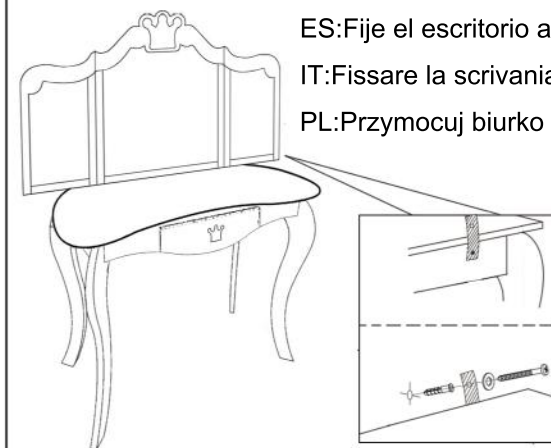
DE: Befestigen Sie den Tisch mit dem Teil H an der Wand.

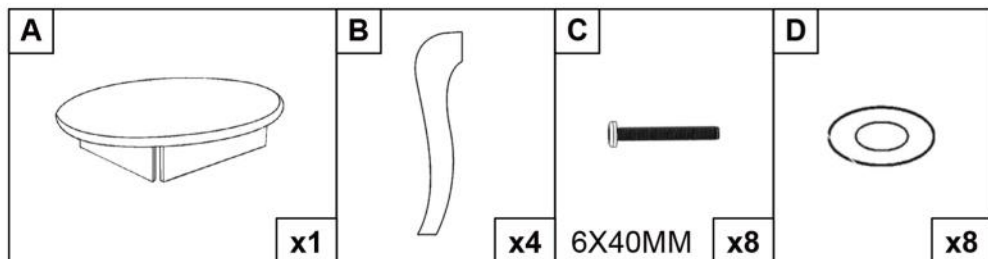
FR: Fixez la table au mur avec la pièce H.

ES: Fije el escritorio a la pared con la parte H.

IT: Fissare la scrivania al muro con la parte H.

PL: Przymocuj biurko do ściany za pomocą części H.





1

EN: Use 8 screws and gaskets to assemble the 4 stool legs

DE: Verwenden Sie 8 Schrauben und Dichtungen,
um die 4 Beine zusammenzubauen.

FR: Assemblez les 4 pieds de tabouret à l'aide des 8 vis et rondelles.

ES: Use 8 tornillos y juntas para ensamblar las 4 patas del taburete.

IT: Utilizzare 8 viti e guarnizioni per assemblare le 4 gambe dello sgabello.

PL: Zamontuj 4 nogi stołka za pomocą 8 śrub i podkładek.

